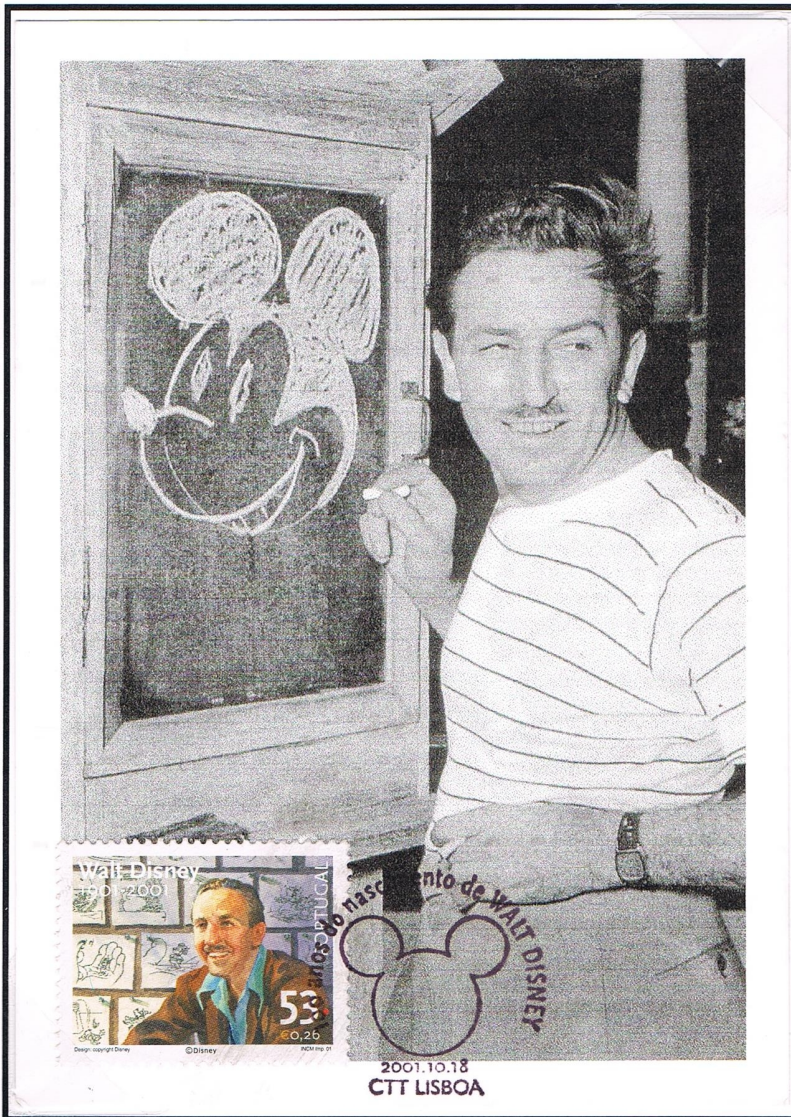


Walt Disney dessine ici la tête de Mickey Mouse. Ce personnage, créé en 1928 à partir d'Oswald le lapin, est baptisé *Mortimer Mouse* avant d'être renommé.



T : Portugal 2001

Ed : Edições Séc. XXI

OBL. : 1er J. illustrée Lisbonne 18.10.2001

Centenaire de la naissance de Walt Disney

Le monde de Disney



- **Présentation : l'artiste** p.1
- **Mickey Mouse : une idée simple avec des innovations** p.2
- **Les premiers amis de Mickey : création d'un univers** p.3
- **Les magazines : l'art de la bande dessinée** p.6
- **Les longs-métrages : l'art d'adapter des classiques au cinéma** p.7
- **les séries de télévision : le monde de Disney visible tous les jours** p.9
- **Disney-Pixar : l'ère de l'art numérique** p.10
- **Parcs à thèmes : l'art de rendre réel un monde imaginaire** p.12

Walt Disney (né en 1901 à Chicago, Illinois - mort en 1966, à Los Angeles, Californie) est connu comme réalisateur américain de dessins animés. Il fonda en 1923 la société Walt Disney Company et devint l'un des producteurs de films les plus célèbres. Il est aussi le créateur du premier « parc à thèmes ». Disney a créé un monde magique, où la bande dessinée, le cinéma, les chansons et les danses font rêver les petits et les grands. Cette présentation est le reflet de son art.



Mickey Mouse : une
idée simple avec des
innovations

Mickey est une petite souris noire avec une salopette rouge facile à dessiner avec ses oreilles rondes et une simple queue d'un coup de crayon. Cette souris fait ses débuts dans un film muet en noir et blanc. Disney sort alors son troisième dessin animé de Mickey, *Steamboat Willie* mais avec du son en novembre 1928. C'est un succès.

T : USA 2008

Ed : Sonis

OBL. : illustrée 1^{er} Jour Anaheim 7.08.2008

Mickey Mouse in SteamBoat Willie

T : Belgique 2008

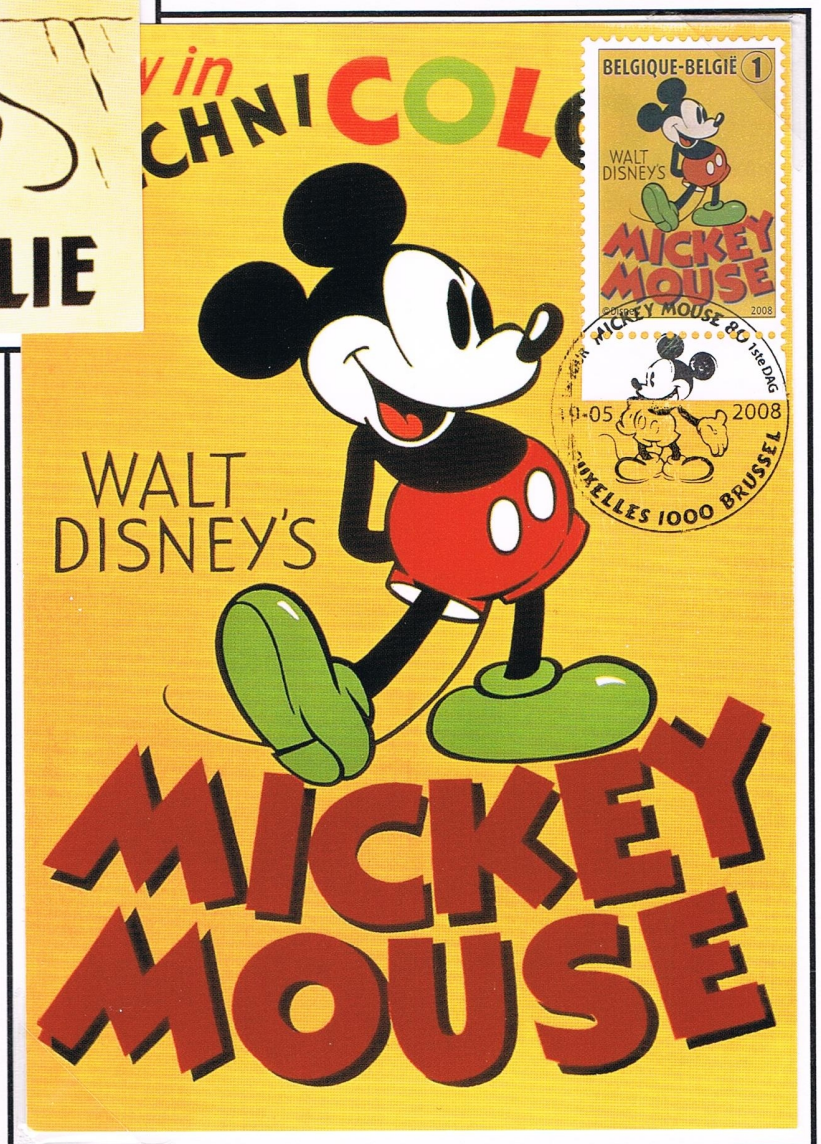
Ed : Sonis

OBL. : Illustrée 1^{er} Jour Bruxelles

19.05.2008

80 ans de Mickey Mouse

Nouvelle innovation en 1935 : Mickey Mouse devient en couleur (Technicolor) dans le court-métrage *The Band Concert*.



Les longs-métrages : l'art d'adapter des classiques au cinéma



T : USA 1998

Ed : Nueva arti Grafiche

Ricordi Srl

OBL. : illustrée Cadiz

29.01.2000

Blanche Neige cinéma

Blanche-Neige et les Sept Nains est sorti en 1937, inspiré par le conte *Blanche-Neige* des frères Grimm (paru en 1812). C'est le premier film d'animation sonore, en couleur et de la durée d'un long métrage de l'histoire du cinéma. Disney a innové en utilisant un procédé donnant de la profondeur aux plans : la caméra multiplane.

T : USA 2005

Ed : Art courtesy

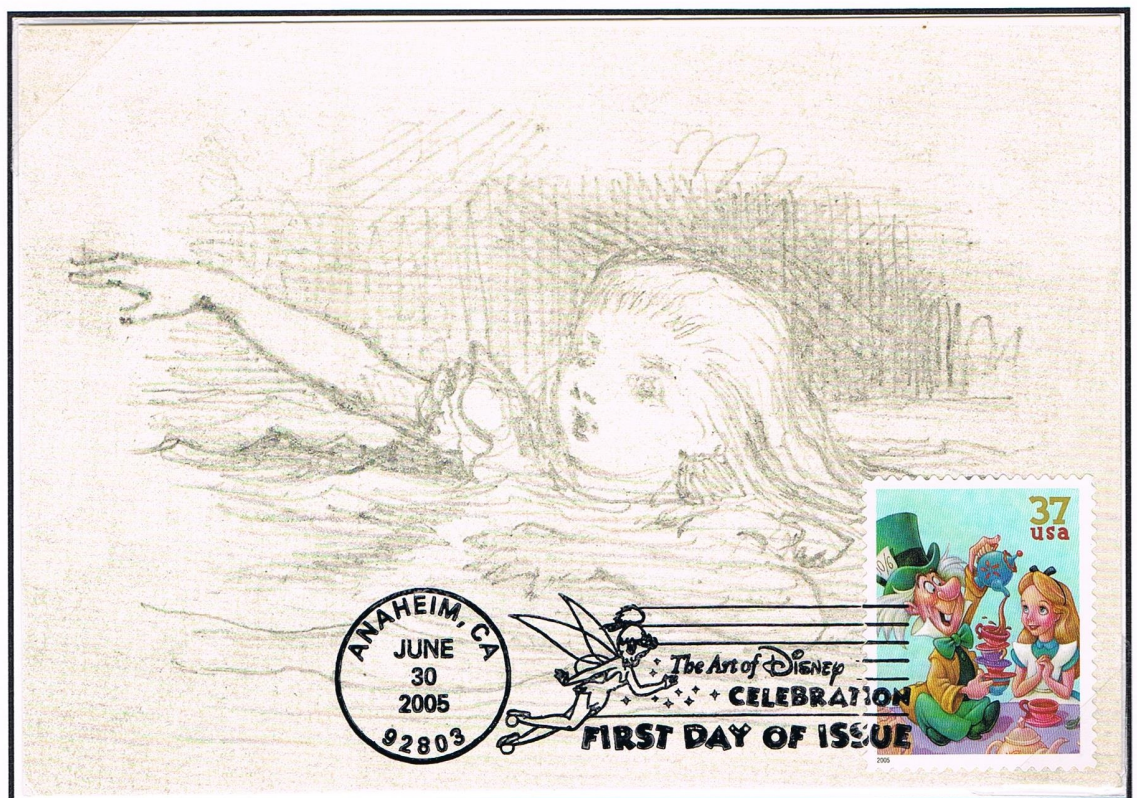
OBL. : Illustrée 1^{er} Jour

Anaheim 30.06.2005

Alice aux Pays des

Merveilles

Dessin de John Tenniel
illustrateur du conte de
Lewis Carroll en 1865.



Alice au pays des merveilles est le 17e long-métrage d'animation des studios Disney. Sorti en 1951, ce film est l'adaptation du roman de Lewis Carroll, *Les Aventures d'Alice au pays des merveilles* paru en 1865.

Disney - Pixar : l'ère de l'art numérique

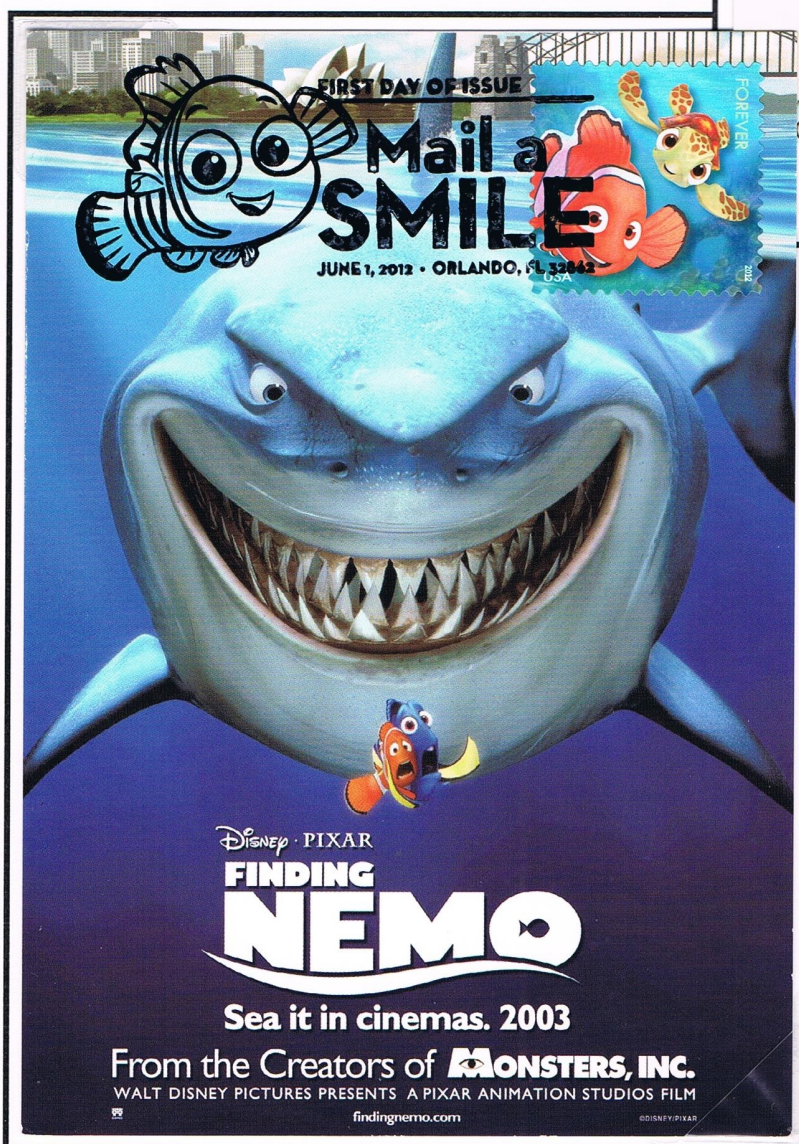
Pixar Animation Studios est une société américaine de production de films en images 3D de synthèse travaillées sur ordinateur. Elle a acquis sa célébrité grâce à *Toy Story*, premier long métrage de ce type, sorti aux États-Unis en 1995 et coproduit avec Walt Disney Pictures.

T : USA 2012

Ed : Chronicle books

OBL. : Ordinaire Orlando 01.06.2012

Woody, Toy Story



Le personnage de Woody dans *Toy Story* a été dessiné en 1994 par Bud Luckey, dessinateur des studios Pixar.

T : USA 2012

Ed : Sonis

OBL. : Illustrée 1^{er} Jour Orlando 1.06.2012

Finding Nemo

Sorti en 2003, *Le monde de Nemo* (ou *Finding Nemo* en anglais) est le 5^{ème} film , co-produit par Pixar et Disney. Il raconte les aventures de Nemo un poisson-clown attrapé par des pêcheurs. Son père Marin part à sa recherche avec une amie. Ils se retrouveront dans les eaux de Sidney.

Les Parcs à Thèmes : l'art de rendre réel un monde imaginaire

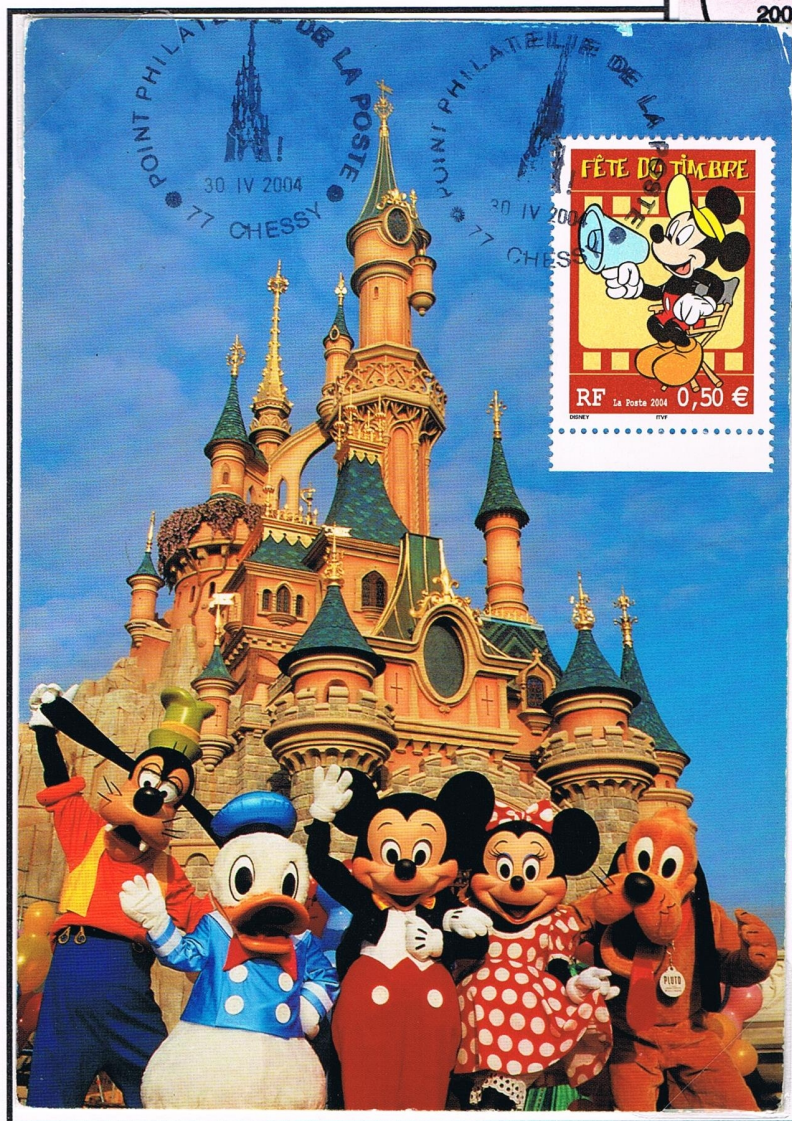
Walt Disney est aussi le créateur du premier « parc à thèmes » en 1955. Les Parcs Disneyland sont construits selon le principe du *Royaume enchanté*. Des millions de visiteurs y viennent chaque année pour s'amuser, rêver avec les personnages en chair et en os qui dansent et chantent.

T : USA 2008

Ed : Sonis

OBL. : 1^{er} Jour illustrée Anaheim 7.08.2008

La Belle au bois dormant



Le château du film *la Belle au bois dormant* ou *Sleeping beauty* sorti en 1959.

T : France 2004

Ed : Disney

OBL. : Point Philatélie Chessy 30.04.2004

Eurodisney

Disneyland Paris ouvert 1992, se compose de deux parcs à thèmes, le Parc Disneyland et le Parc Walt Disney Studios. Il se situe à Chessy. Le château de la Belle au bois dormant est placé au centre de ce parc.