

LE COUVRE-CHEF

UNE HISTOIRE DE TÊTE

Gigantesque, minimaliste, fantaisiste ou raffiné, le chapeau symbolise la tête et la pensée. Il peut protéger du froid, du soleil, des chocs, embellir, aider à séduire, provoquer, compléter une tenue, ou imposer aux regards un statut professionnel, social, une fonction, une personnalité, l'appartenance à un pays, une région, ou encore marquer un passage dans le déroulement d'une vie...

1- SE PROTEGER	Pages
1-Des éléments naturels	2 à 11
2-Des chocs au combat	12 à 14
3-Des chocs dans le travail	15
4-Des chocs dans le sport	16 à 18
5-Des éléments naturels dans le sport	19
6-Des éléments accidentels	20 & 21
2- SE DISTINGER	
1-Les uniformes officiels	22 à 33
2-Les uniformes religieux	34 à 40
3-Les uniformes pour se singulariser	41 à 48
3- S'EMBEILLIR	
1-Le couvre-chef féminin	49 à 57
2-Le couvre-chef masculin	58 à 69
3-Le folklore	70 à 78
4- SE LE PROCURER	79
5- CONCLUSION	80

Abréviation: T- Timbre C- Carte (Ed.:Edition) O- Oblitération

O.P.J.: Oblitération Premier jour

Obl. Temp.: Oblitération temporaire

Sp. Ill.et conc.: Spécial illustrée et concordante

Obl. Ord.: Oblitération ordinaire

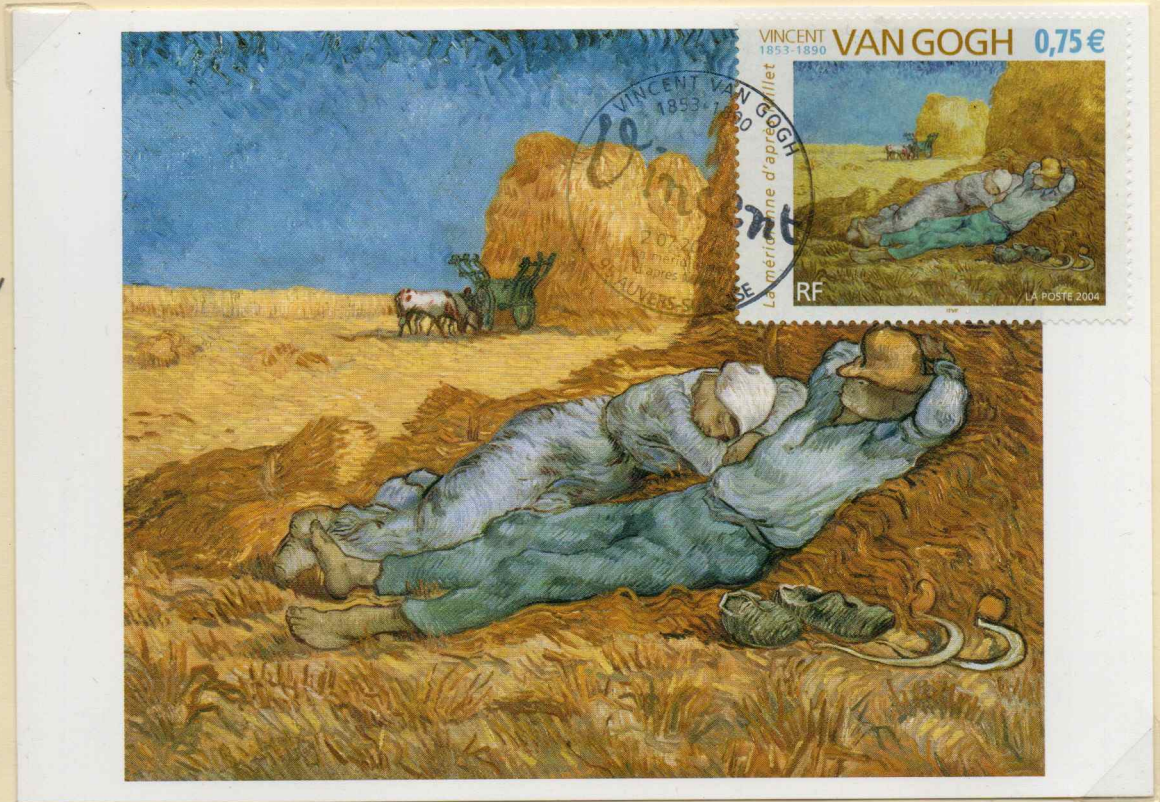
Obl. fl. Ill. : Oblitération flamme illustrée

1-SE PROTÉGER

1.1-Des éléments naturels

Le chapeau de paille protège principalement du soleil, mais peut également servir, en le rabattant sur le nez, à s'assoupir pour une sieste réparatrice, et par grande chaleur, à s'éventer rapidement.

T - Emis en 2004
C - Ed. Musée Orsay
O - O.P.J Auvers
 sur oise
 Le 02/07/2004



Pour fabriquer les canotiers on utilise les tiges de froment ou de seigle blanchies et humidifiées



T - Emis en 2012
C - Ed. Strohmuseum
 im park
O - Sp.ill.etconc.
 Wohlen (Suisse)
 Le 07/05/2013

1-SE PROTEGER

1.1-Des éléments naturels

Dans les premiers avions, le pilote était à ciel ouvert d'où le port du casque en cuir pour se protéger du vent et de la vitesse.

T - Emis en 1946/47

O - Obl. Temp.

Brno (Tchécoslovaquie)

18/12/1949



Le casque est maintenu par une jugulaire et plaqué sur la tête du pilote pour empêcher l'air de pénétrer



T - Émis en 1955

C - Ed. Commerciale.

O - O.P.J. Limoges

04/06/1955

MARYSE BASTIÉ
dans la carlingue de son avion

Photo Keystone

1-SE PROTEGER

1.2-Des chocs au combat

Le Morion serait apparu en Espagne au début du XVI siècle, et porté par les soldats à l'époque de la Renaissance. Il fait partie de l'armure qui équipe les soldats.

T - Emis en 1983
C - Ed. B.P.C.32
O - Sp. Ill.et conc.
 Lisbonne (Portugal)
 08/05/1983



*Le Morion à haute crête fut le casque du fantassin Espagnol. (XVI & XVII siècle)
 Les Morions des officiers étaient artistiquement décorés.*

T - Emis en 1998
C - Ed. Fernand Quitus
O - O.P.J. Luxembourg
 21/09/1998

1-SE DISTINGUER

2.1-Les uniformes officiels

Le buste polychrome de Nefertiti porte une couronne bleu foncé, entouré d'un ruban horizontal, d'un diadème d'or et un uraeus (cobra) sur le front, elle semble avoir le crâne rasé ?

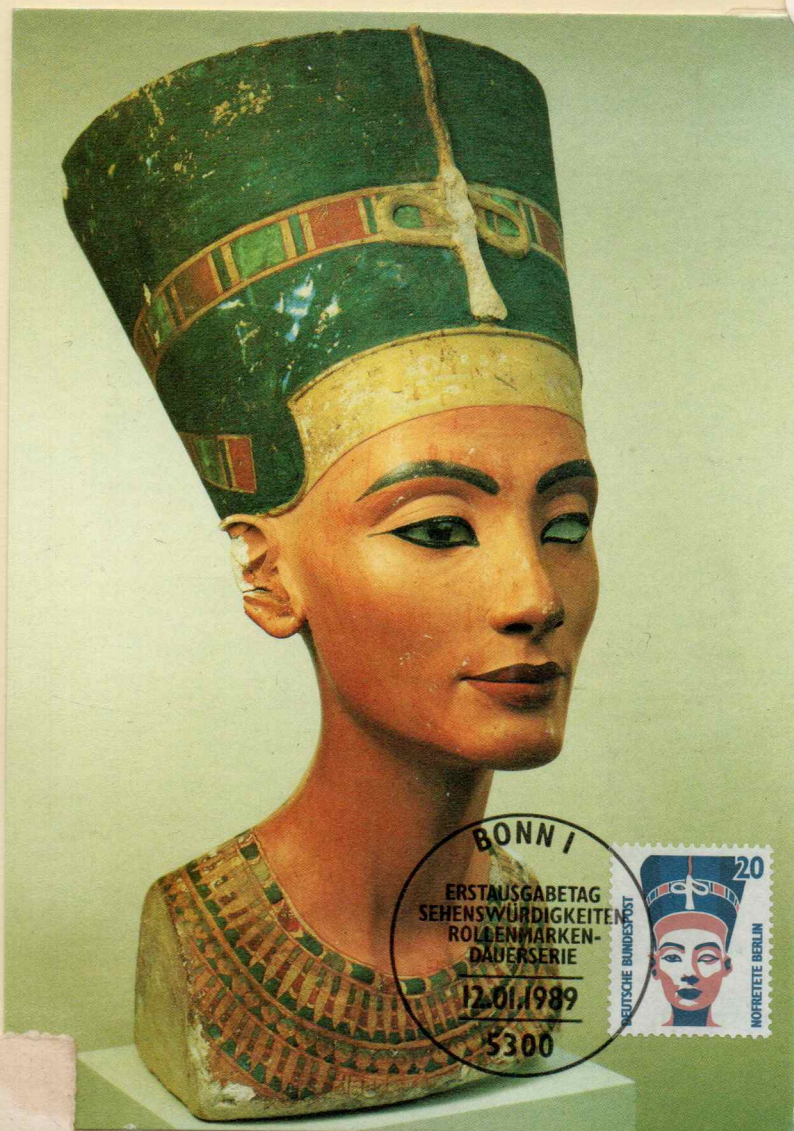
T - Emis en 1989

C - Ed. Bund

O - Obl. Temp.

Bonn (Allemagne)

12/01/1989



Le bonnet chaperon est un bonnet féminin qui couvre le dessus de la tête et les oreilles, et se termine à l'arrière par un voile assez large, porté au XVI^e siècle. Ce bonnet est souvent encerclé d'un rang de perles.

T - Emis en 2014

C - Ed. Commerciale

O - OPJ. Nantes

11/01/2014

ANNE DE BRETAGNE

Née en 1476. Fille et héritière de François II, Duc de Bretagne. Beaujeu s'étant opposée à son mariage avec Maximilien d'Autriche, elle dut épouser Charles VIII, Roi de France (1491). fit confirmer aux Bretons leurs privilèges (1492), mais Charles VIII, ayant essayé de réunir la Bretagne au reste du Royaume, elle reprit à sa mort la Direction de son Duché. Lorsqu'elle épousa Louis XII (1499) elle obtint des garanties et peu française de cœur, lui fit conclure les traités de Blois, mais ne put empêcher néanmoins la réunion de la Bretagne à la France. Elle mourut en 1514. Sa fille Claude, née en 1499, épousa en 1514, le Dauphin François de Valois, devenu depuis François I^{er}.